



SILLA ÜLEVAATUSE AKT nr

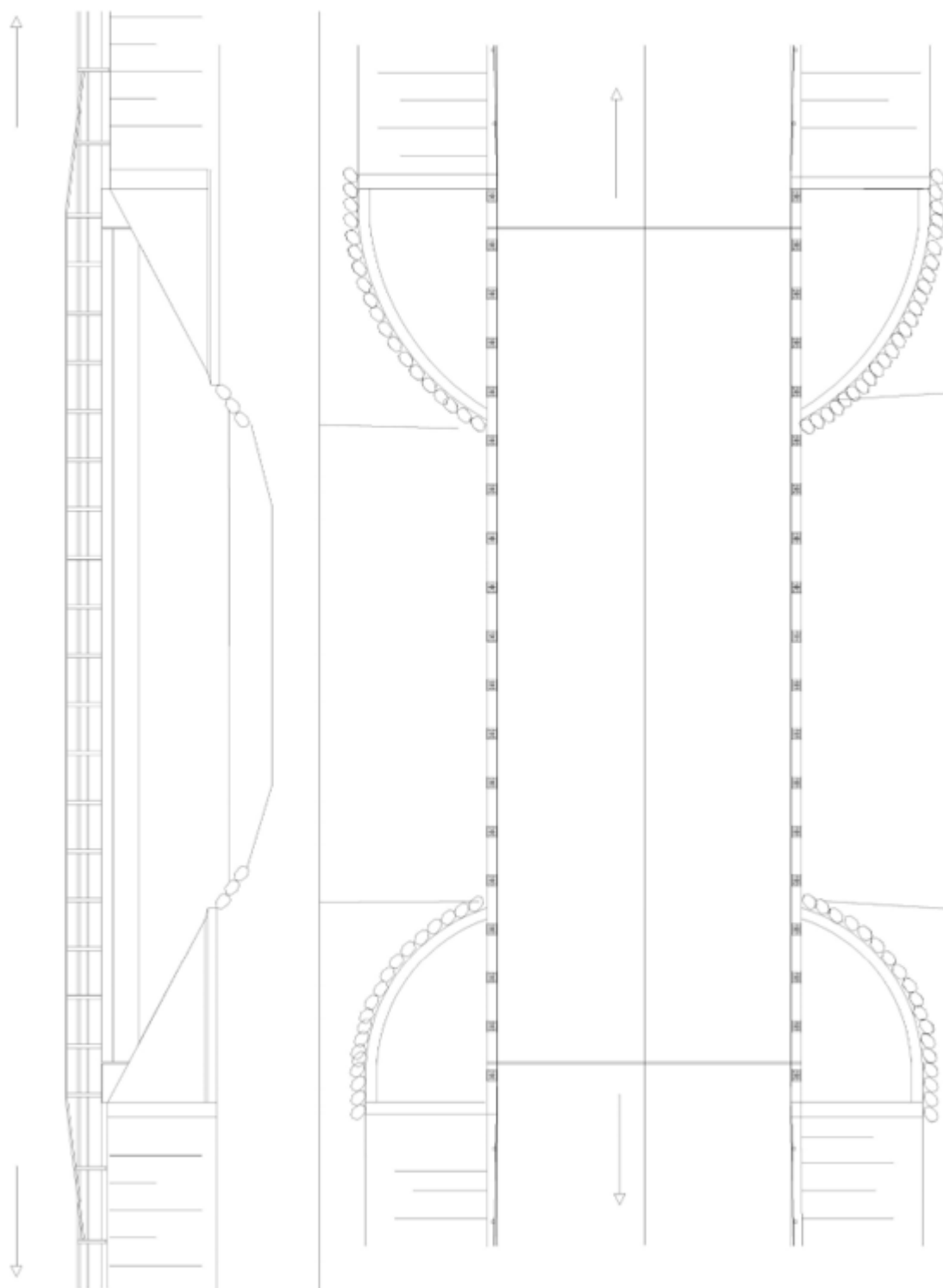
Silla number	69701
Silla nimi	Alaveski I
Tee nr	6970021
Tee nimi	Alaveski tee
Asukoht (km)	0,91
Maakond	Võru
Omanik	Rõuge vald
Ületatav takistus	Pärlijõgi
Eelmine ülevaatus	x
Ülevaatus aeg	22.05.2025
Ilm	Sompus, +15 kraadi

Avade arv	1	Lubatud kiirus sillal	puudub
Kate sillal	puit	Kate pealesõitudel	kruus
Sillaavade ehitusmaterjal	terastalad	Sillaava ehituse tüüp	lihtava
Sammaste tüüp	betoon	Massipiirang	8T

Punkt	Tee seisundinõuete määrus § 31 lg 1 Silla seisundinõuded	Vastavus (Jah/Ei/ Puudub)	Märkused
1	Sõidutee katte laiuse vähenemine sillal peab olema tähistatud liikluskorraldusvahenditega.	ei	Pole tähistatud
2	Sillaelementide praod ja liited ei tohi ohustada silla kandvate elementide püsivust.	jah	
3	Silla kandvatel elementidel ei tohi esineda silmaga nähtavat läbivajumist.	jah	
4	Sillal peab olema tagatud temperatuuride erinevustest vuukide ja tugiosade liikumus.	ei	
5	Silla hüdroisolatsioon peab olema vettpidav.	ei	Puidust tekiplaat

Punkt	Tee seisundinõuete määrus § 31 lg 1 Silla seisundinõuded	Vastavus (Jah/Ei/ Puudub)	Märkused
6	Silla teraselemendid peavad olema kaitstud korrosiooni eest.	jah	
7	Silla tööarmatuurid ei tohi olla paljandunud ja neil ei tohi esineda kooruvat korrosiooni.	jah	
8	Silla kandvad puitelemendid peavad olema kaitstud ilmastikumõjude eest ning olema püsivust ohustavate kahjustusteta.	ei	
9	Sillapiirde algus peab olema tähistatud tähisposti, püstmärgise või ohtlikust kohast teavitava liiklusmärgiga.	ei	Püstmärgised puudu
10	Silla kõnnitee peab olema sillal eraldatud sõiduteest teekattemärgistuse, äärekivi või piirdega.	puudub	
11	Sillal kõnnitee olemasolul peab sillal olema käsipuu.	puudub	
12	Sillal olev käsipuu ja piire peavad olema jäiga kinnitusega ja ühtlase pinnakattega.	jah	
13	Silla käsipuul ja piirdel ei tohi olla jäävdeformatsioone üle 100 mm.	jah	
14	Silla koonustel ei või olla erosiooni ega uhtumisi, mis ohustavad rajatise stabiilsust.	jah	
15	Vee voolamine sillaaluses voolusängis ei tohi olla takistatud.	jah	
16	Silla pealispinnalt peab olema tagatud vee äravool ning silla veeviimarid ei tohi olla ummistunud.	jah	

Joonis 1. Defektid sillal



Otsus: Sild heas korras. Puudu püstmärgised. Palun puudused kõrvaldada 01.10.2025

Lisad:

.....

.....

.....

Ülevaatusel osalesid:

Nimi	Positsioon	Allkiri
Jaan Pärna	järelevalvespetsialist	
Liisi Kurvits	Valla taristuspetsialist	